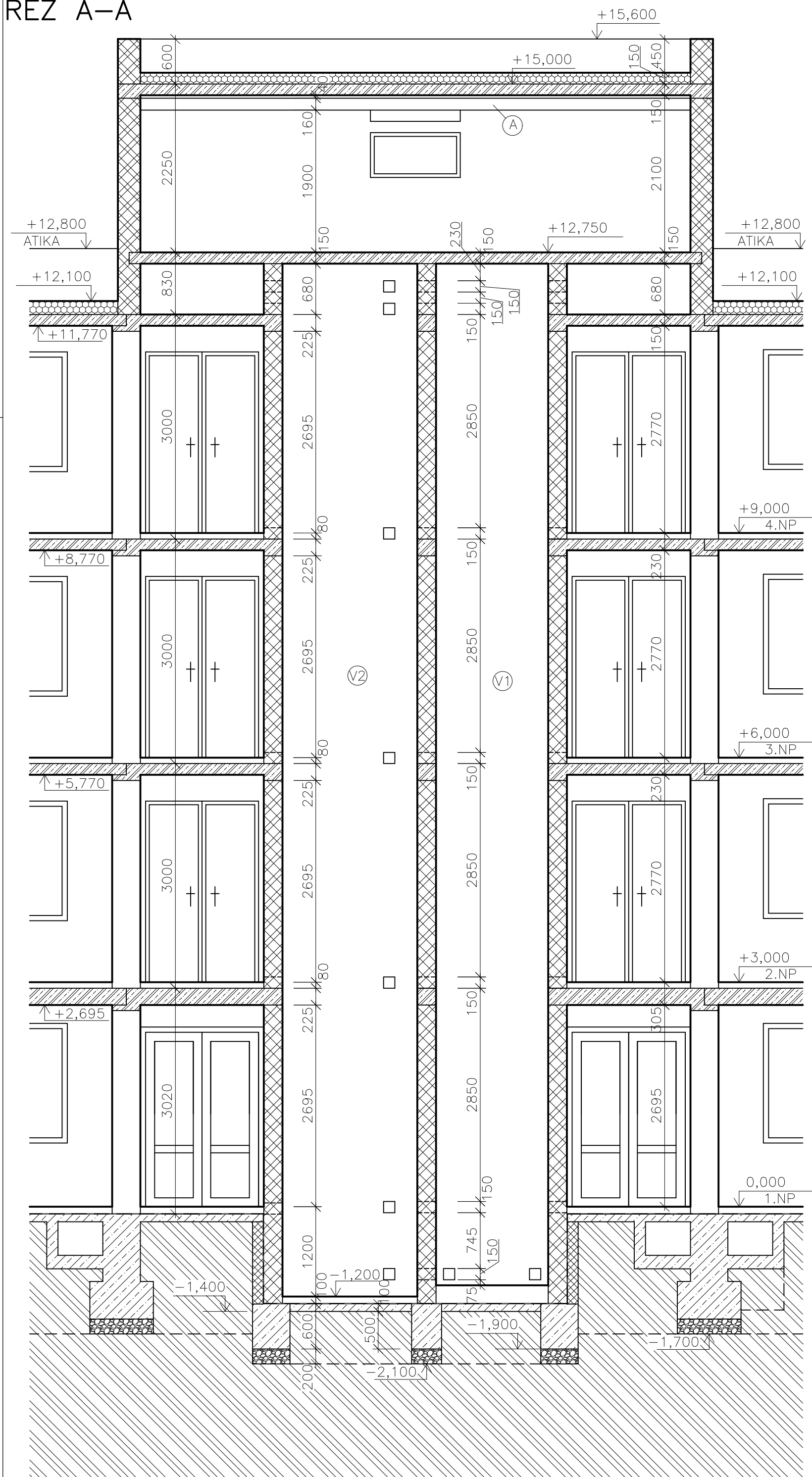
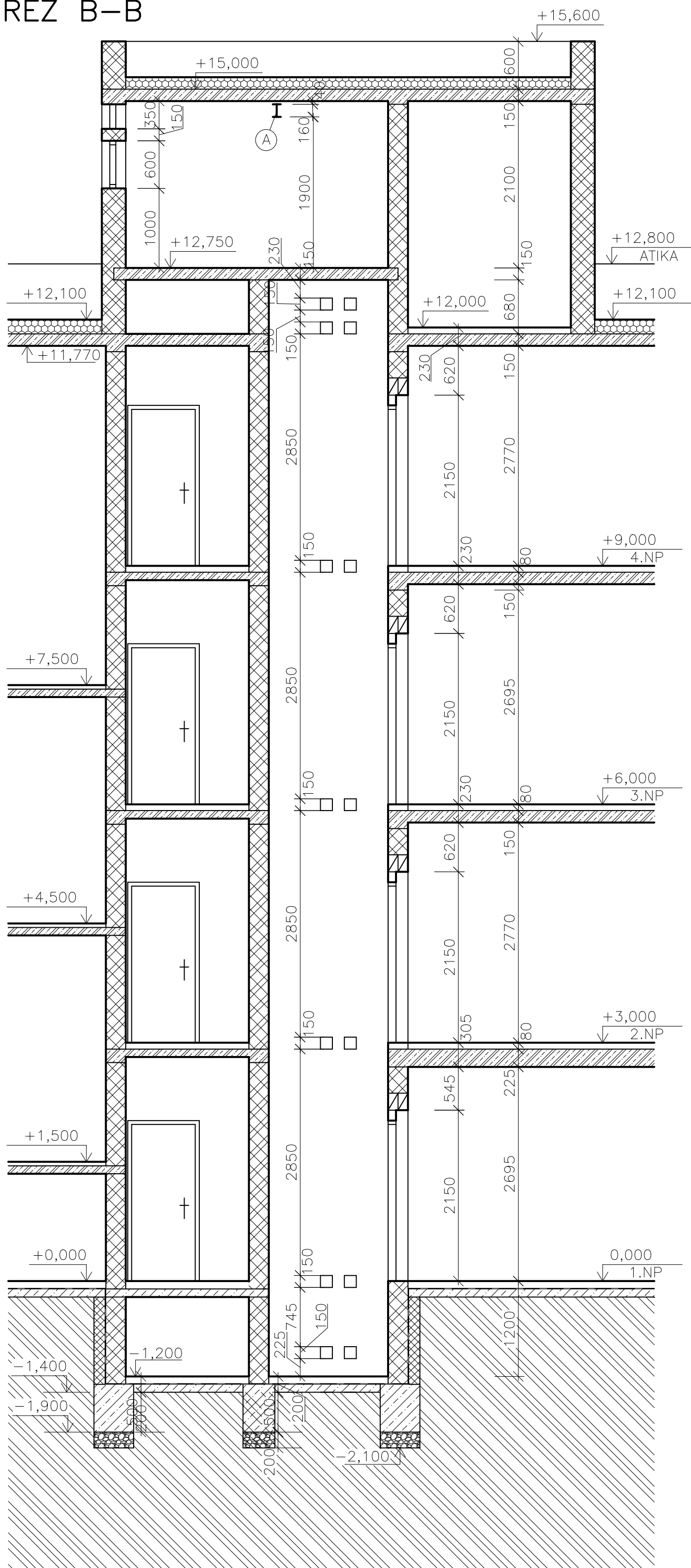


ŘEZ A-A






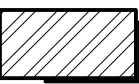
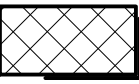
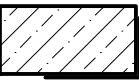
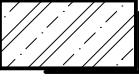
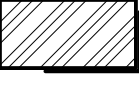


ŘEZ B-B



POPIS STÁVAJÍCÍCH VÝTAHŮ

	V1	V2
ŠACHTA	1480/1500 mm	1800/2400 mm
DRUH VÝTAHU	OSOBNÍ	OSOBNÍ
OZNAČENÍ VÝTAHU	A1	A1
NOSNOST VÝTAHU	TOV 320 – 4 OSOBY	TONV 500 – 6 OSOB
JMEN. DOPRAVNÍ RYCHLOST	0,7 m/s	0,7 m/s
VYVAŽOVACÍ ZÁVAŽÍ	ZA KLEČÍ 400kg	VEDLE KLECE
USPOŘÁDÁNÍ VSTUPŮ	NEPRŮCHOZÍ	NEPRŮCHOZÍ
POČET ZASTÁVEK	4	4
POČET NÁSTUPIŠŤ	4	4
DOPRAVNÍ VÝŠKA (ZDVIH)	9,0 m	9,0 m
DRUH PROUDU A NAPĚTÍ DLE ČSN 340020	STŘÍDAVÝ 50Hz, 3x380/220 V	DTTO
OCHR. PŘED NEBEZPEČ. DOTYKEM	NULOVÁNÍM	NULOVÁNÍM
PROSTŘ. DLE ČSN 340070	S VODIVÝM OKOLÍM S NEBEZ. MECH. POŠKOZ.	
DRUH ZAŘÍZENÍ	TLAČÍTKA Z KLECE	TLAČÍTKA Z KLECE
Č.V. VÝROBCE (TRANSPORTA BŘECLAV)	3 BRV 9951–51	310 V

LEGENDA MATERIÁLŮ

- | | |
|---|--|
|  | NOSNÉ ZDIVO tl. 375 mm Z KERAMICKÝCH CIHEL CDM |
|  | VNITŘNÍ NOSNÉ ZDIVO tl. 300 mm Z KERAMICKÝCH CIHEL CDM |
|  | VNITŘNÍ NOSNÉ ZDIVO tl. 250 mm Z KERAMICKÝCH CIHEL CDM |
|  | PŘÍČKOVÉ ZDIVO tl. 150 mm Z CIHEL PLNÝCH PÁLENÝCH |
|  | PŘÍZDÍVKA tl. 150 mm Z CIHEL PLNÝCH PÁLENÝCH |
|  | PROSTÝ BETON |
|  | ŽELEZOBETON |
|  | ZEMINA |
|  | ŠTĚRKOPÍSKOVÝ PODSYP ZÁKLADŮ |
|  | STAVALJÍCÍ SKLADBA STŘECHY |


LEGENDA ODKAZŮ

- (A) OCELOVÝ NOSNÍK – PROFIL I260

POZNÁMKA

- JEDNÁ SE O ZJEDNODUŠENOU DOKUMENTACI.
- PODKLADEM JE DOKUMENTACE "DISPOZIČNÍ ÚPRAVY NA DPS NA ul. HLAVNÍ 1161, OTROKOVICE" ZPRACOVANÁ FIRMOU PROJEKČNÍ A STAVEBNÍ s.r.o. V DUBNU 2022.

REVIZE	OBSAH REVIZE	VYPRACOVAL	DATUM
01			
02			
03			
04			

HLAVNÍ PROJEKTANT	VÝPRACOVAL	ODP. PROJEKTANT	<div> PROJEKČNÍ A STAVEBNÍ s.r.o.</div>		
JAROSLAV PAVELKA	Bc. JOSEF HOŘINEK	JAROSLAV PAVELKA			
ČKAIT: 1302043		ČKAIT: 1302043			
KRAJ:	ZLINSKÝ	OBEC:	OTROKOVICE	FORMÁT	6x44
INVESTOR:	MĚSTO OTROKOVICE, NÁMĚSTÍ 3. KVĚTNA 1340, 765 02 OTROKOVICE			DATUM	12/2023
STAVBA:	NOVÉ EVAKUAČNÍ VÝTAHY V BUDOVĚ DPS NA ul. HLAVNÍ 1161, OTROKOVICE			STUPEŇ	DSP
OBJEKT:				SO 01	MĚŘÍTKO
ČÁST:	D.1.1 – ARCHITEKTONICKO-STAVEBNÍ ŘEŠENÍ			ZAK. ČÍSLO	167–23
ŘEZ VÝTAHOVÝMI ŠACHTAMI A-A, B-B - STÁV. STAV				ARCHIVNÍ ČÍSLO	PARE
				16723	
				ČÍSLO VÝKRESU	D.1.1.07